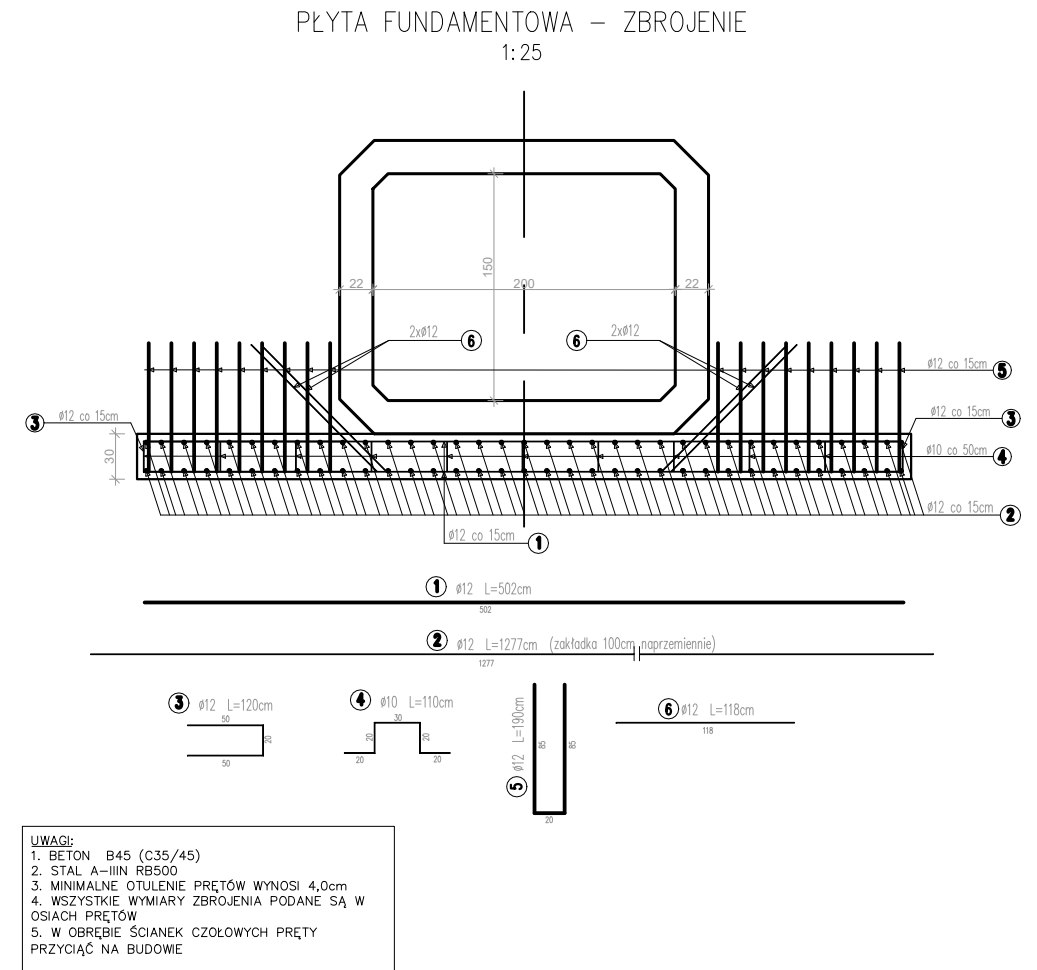



PLYTA FUNDAMENTOWA – WIDOK Z GÓRY
1:50



Zestawienie stali zbrojeniowej - PŁYTA FUNDAMENTOWA					
Nr pręta	Średnica pręta [mm]	Liczba prętów [szt.]	Długość pręta [m]	Długość całkowita [m]	Długość całkowita [m]
				Średnica	Średnica 12mm
1	12	196	5,02	983,92	
2	12	68	12,77	868,36	
3	12	228	1,20		273,60
4	10	264	1,10	290,40	
5	12	36			
6	12	16	1,18		
Suma			[m]	2 142,68	273,60
Ciężar 1 mb			[kg]	0,62	0,89
Masa ogólna			[kg]	1 322,03	242,96
MASA ELEMENTU			[kg]	1 564,99	

		PRACOWNIA INŻYNIERSKA S1 MARCIN HAJOST 43-300 Bielsko - Biała, ul. Barlickiego 15/6 NIP 549-164-37-72 pracownias1@onet.pl tel. 500 107 085 tel/fax: (33) 499 97 55	
temat projektu:	Przebudowa drogi powiatowej nr 1863K ul. Główna, Plac Świętego Macieja, ul. Mostowa w Bielanych wraz z obiektem mostowym		
inwestor:	Powiat Oświęcimski ul. St. Wyspiańskiego 10 32-602 Oświęcim		
adres inwestycji:	ul. Główna, Plac Świętego Macieja, ul. Mostowa jednostka ewid.: 121304_5 Kęty - obszar wiejski obręb: 0001 Bielany		
tytuł rysunku:	Przepust drogowy nr 2 - płyta fundamentowa		
stadium:	Projekt wykonawczy		
branża:	Drogowa		
projektował:	inż. Marcin Hajost nr upr. SLK/2005/PWOD/07		
opracowała:	mgr inż. Izabela Dudzik		
data:	05.2024	skala:	nr rys.
		1:50/25	3.15